

Was sind FloodSax® ?

FloodSax® sind ein selbstaufquellendes Hochwasserschutzsystem.

Sie revolutionieren den Umgang mit Hochwassersituationen durch schnellen Aufbau von Wasserschutzwällen. Sie sind bestens geeignet als Barriere zum Wasserrückhalt sowie zur Wasseraufnahme bei Leckagen und jeglichen Arten von wasserbasierten Flüssigkeitsaustritten.





Wasseraufnahme:

FloodSax® nehmen in sekundenschnelle Wasser auf und können dadurch gezielt Wasserschäden verhindern. Sie können innerhalb von nur drei Minuten 25L Wasser aufsaugen - ein einzelner FloodSax® ersetzt somit fünf Sandsäcke.



Wasserbarriere:

FloodSax® arbeiten wie eine Art „Mauer“ oder „Verschluss“ und machen das Durchdringen von Wasser unmöglich. Somit bleiben wichtige Geräte oder ganze Räume vor Wasser geschützt!



Wasserumleitung:

Mit FloodSax® können Wasserströme gezielt umgeleitet werden (z.B. in die Kanalisation). Plötzliche Sturzfluten stellen somit kein Problem mehr dar.



Privater Haushalt

- Sicherung von **elektrischen Anlagen**, wie z.B. Stromkästen
- **Wall/Mauer** vor dem Haus/Gebäude als Schutz vor eintretendem Wasser (Tür-/ Tor-/ Fenster-/ Mauer-/ und Dachundichtigkeit)
- Umleitung des **Regenwassers** bei Starkregenereignissen
- Umleitung des Wassers bei **Gartenarbeiten**
- Aufnahme des Wassers bei **Rohrbrüchen/Leckagen**
- Wasseraufnahme bei Ausläufen im **sanitären Bereich**: Toilette, Waschmaschine, Spülmaschine, Getränkekelter, Kühlraum, Regenrinnen, Spüle
- Wasseraufnahme von **Sprinkleranlagen**
- Wasseraufnahme bei **Renovierungsarbeiten**
- Schutz vor **eintretendem oder austretendem Wasser**



Firmen/ Unternehmen/ Produktionsstätten

- Sicherung von **elektrischen Anlagen** wie z.B. Stromkästen oder Produktionsanlagen
- **Wall/Mauer** vor Gebäudeeingängen / Tordurchfahrten
- Sicherung von **Geräten in Forschungs- und Produktionseinrichtungen**
- Abdichtung bei **undichten Gebäudeinstallationen**
- Abdichtung von **Transportgut**
- Aufnahme des Wassers bei **verschiedensten Leckagen** in Fabriken, Unternehmen, Lagern, Laboren etc.
- Wasseraufnahme im **sanitären Bereich**: Toiletten in Unternehmen und Firmen
- Aufnahme des Wassers von **Sprinkleranlagen** in Fabriken, Laboren, Büros, EDV-Räumen
- Aufnahme von **Kühlerflüssigkeiten**
- Wasseraufnahme bei **undichtem Transportgut**

Firmen, Unternehmen, Produktionsstätten



Öffentliche Gebäude

- Sicherung von **elektrischen Anlagen** wie z.B. Stromkästen
- **Wall/Mauer** vor Gebäudeeingängen oder Hafenabsicherung
- Umleitung des **Regenwassers bei Sturzfluten**
- Aufnahme des Wassers bei **Rohrbrüchen**
- Wasseraufnahme im **sanitären Bereich**: Toiletten, Waschmaschine, Spülmaschine, Heizung, Getränkekelter, Regenrinnen
- Wasseraufnahme von **Sprinkleranlagen** in öffentlichen Gebäuden wie z.B. Schulen, Universitäten, Ämter, Regierungshäuser, Restaurants, Cafés
- Wasseraufnahme bei **Renovierungsarbeiten**
- Öffentliche Gebäude, Bahnhöfe, Flughäfen, die im Tagesbetrieb durch **Wasserschäden** beeinträchtigt werden



(Betriebs-) Feuerwehr/ Katastrophenschutz

- Sicherung von **elektrischen Anlagen** wie z.B. Stromkästen
- **Wall/Mauer** vor Gebäudeeingängen
- Abdichtung von **Kanalisationsöffnungen**
- **Löschwasserumleitung** bei Feuerwehreinsätzen
- Wasseraufnahme bei **Rohrbrüchen**
- **Abdichtung von Gebäuden**
- **Umleitung von Kleingewässern** wie z.B. Bäche, Teiche und kleinere Flüsse
- Wall zur **Entwicklung von „Inseln“** in kleinen Gewässern

(Betriebs-) Feuerwehr



Transport /
Logistik /
Handwerk /
Dienstleistung

- Abdichtung von **Transportgut**
- Aufnahme des Wassers bei **Rohrbrüchen/Leckagen** in handwerklichen Werkstätten, Fabriken etc.
- Wasseraufnahme im **sanitären Bereich**: Toiletten in Werkstätten, Fabriken, in Flugzeugen, Bahnen, Bussen und auf Schiffen
- Hilfsmittel bei der **Brandschadenentsorgung**
- Einsatz im Bauwesen als **Sofortmaßnahme im Wasserschadensfall**

Transport/ Handwerk/ Logistik/ Dienstleistung



Leckage

Abdichtung

Sturmflut

Sicherung von
elektr. Geräten

Löschwasser-
rückhalt

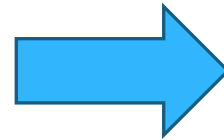
Sanitär

Sprinkler

Hochwasser

Industrie-
schutz

Wasseraufnahme
Logistikbereich



Mit FloodSax® können Sie ihr Gebäude effizient vor teuren Wasserschäden schützen, Kontrolle über Hochwassersituationen gewinnen und präventive Vorsorgemaßnahmen ergreifen.

Allgemeine Daten zum Produkt:

Maßangaben Floodsax® Innenpad:

Gesamtlänge: 490mm

Gesamtbreite: 400mm

Länge Innenpad einzeln: 435mm

Breite Innenpad einzeln: 150mm

Gewicht Innenpad einzeln: min. 65mg

Gewässertes Gewicht:

nach ca. 3 Minuten erreicht der FloodSax® ein Gesamtgewicht von bis zu 20-25kg.

Die Wasseraufnahme pro Sack liegt bei ca. 25 L

Bestandteile des FloodSax® :

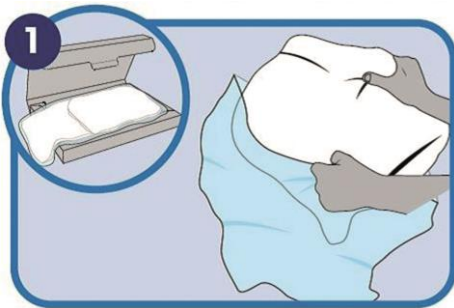
Absorbiermedium innen: Vorbehandelter Flockenzellstoff, absorbierender Polymer

Außenvlies der Pads: Hydrophiles Faserwerk

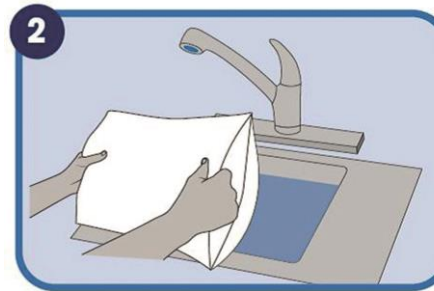
Außenvlies des Floodsax® : Hydrophile Polypropylen

Nähgarn: 120 Polyestergarn, Colour 90

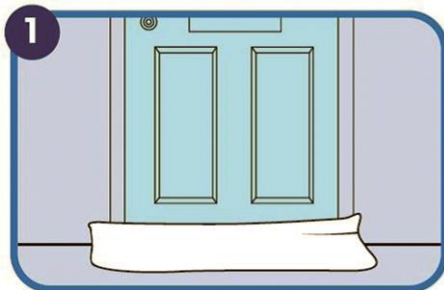
Aktivierung und Anwendung des FloodSax® :



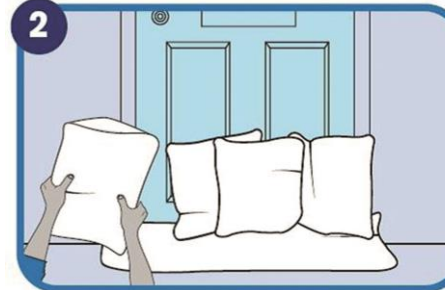
1. Entfernen Sie die Verpackung, öffnen Sie die Vakuumdichtung und nehmen Sie den FloodSax® heraus.



2. Weichen Sie den FloodSax® in Wasser ein, bis er komplett vollgesogen ist. Das kann bis zu 3 Minuten dauern.



3. Aktivieren Sie alle FloodSax® wie oben beschrieben. Bringen Sie den langen FloodSax® (Türschlauch) auf Boden an. Es darf kein Zwischenraum zwischen Tür und Schlauch gelassen werden.



4. Danach stapeln Sie die restlichen FloodSax® überlappend vertikal auf den Türschlauch, sodass eine FloodSax® -Mauer entsteht.

Vorteile:

- FloodSax® sind **leicht** im Gewicht und **platzsparend**: in 5er-Packs verpackt wiegt ein Paket lediglich 3,75 kg;
1 Karton mit 20 FloodSax® ca. 15 kg.
- Ein einziger FloodSax® kann **bis zu 25L Wasser** aufnehmen und **ersetzt** somit die Barrierefähigkeit von ca. **4 Sandsäcken**;
1 Karton bis zu 80 Sandsäcke;
- Tausende FloodSax® können **einfach** und **schnell zum Einsatzort** transportiert werden.
- Aufgrund ihrer Bestandteile sind FloodSax® **biologisch abbaubar** und **ressourcenschonend**.



erhältlich in:



Deutschland



Österreich




Schweiz

Generalvertrieb

FloodSax® sind exklusiv in **Deutschland, Österreich** und in der **Schweiz** zu erhalten, der Generalvertrieb befindet sich in München.

Besuchen Sie uns doch auf  „FloodSax Deutschland“ und drücken Sie , um ständig über FloodSax®, Wetterberichte und themenbezogene Neuigkeiten informiert zu werden!

Schauen Sie sich auch unsere Videos auf  an, um einen noch tieferen und anschaulicheren Einblick in die Funktion der FloodSax® zu bekommen!

Informieren Sie sich über unser Produkt auf unserer Homepage

www.FloodSax.de



bluESProtec GmbH

Generalvertrieb Deutschland, Österreich, Schweiz

Kirchtruderinger Str. 13

81829 München

Tel: +49 (0)89 14 33 232-14

Fax: +49 (0)89 12 33 232-21

info@floodsax.de

www.FloodSax.de

info@bluesprotec.de

www.bluesprotec.de

